

- **Nová aplikace NVMS2.0**



- **Představení nových funkcí FW**



NVMS 2.0

Představení

NVMS 2.0

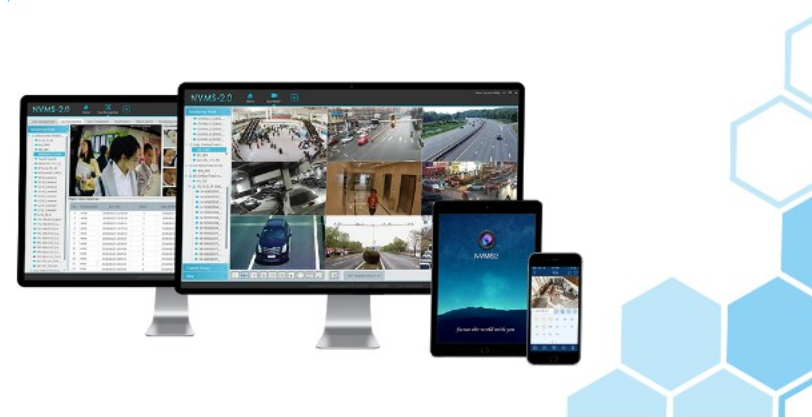


NVMS 2.0
INTEGRATED.
FLEXIBLE.
AI+ POWERED.



NVMS 2.0

- ❑ 3 verze (Lite, Standard, Enterprise)
 - ❑ Verze Lite (256 kanálů zdarma)
 - ❑ Standard a Enterprise - licence
- ❑ Architektura Server-Client
- ❑ Standard, Enterprise – využití AI
- ❑ Vlastní webové rozhraní, mobilní aplikace
- ❑ Podpora Face / People counting / Inteligentní analýzy /
- ❑ Podpora SW/HW 3-strany – alarmy, přístupové systémy



NVMS 2.0 – Porovnání verzí

	Lite	Standard		Enterprise	
Podpora funkcí	Základní verze, malé projekty, jednoduchá správa systémů	Standardní verze, pokročilá správa kamerových systémů		Enterprise verze, integrace pokročilých funkcí, integrace bezpečnostních systémů	
Forma aplikace	Klient	Server+Klient		Server+Klient	
Operační systém	Windows, MAC	Windows		Windows, Linux	
Funkce	Živý náhled, Záznam, Přehrávání	Živý náhled, Záznam, Přehrávání, Centrum alarmů, Řízení přístupu, Detekce obličeje, inteligentní analýza, Počítání osob		Živý náhled, Záznam, Přehrávání, Centrum alarmů, Řízení přístupu, Detekce obličeje, Inteligentní analýza, Počítání osob, Čtení SPZ a správa parkovišť, Rozpoznávání obličeje a další pokročilá analýza	
Databáze	Není nutné instalovat databázi	Integrovaná databáze		Nutné instalovat Mysql databázi	
Mobilní Aplikace	Aplikaci nelze použít	Mobilní aplikace NVMS2		Mobilní aplikace NVMS2	
32 Bit	√	Klient √	Server √	Klient √	Server √
64 Bit	√	Klient √	Server ×	Klient √	Server ×

NVMS 2.0 – Produktová řada HW



All-in-one zařízení



All-in-one Server



Authentication Server



Media Stream Server

Diskové pole



16/24HDD Network storage
X86 Hardware Raid

All-in-one Linux-NVMS



Intel X86 CPU, 16HDD
NVMS soft embedded

Ovládací jednotky

TD-K11-W



H.265 Network keyboard

TD-K22



H.264 LCD Network Keyboard

TD-K23



H.265 LCD Network Keyboard

Dekodéry HDMI

TD-1102D



2ch H.265 decoder

TD-1104D



TD-A130



16/24ch H.265 decoder



Monitor Client



Live Preview



Record Playback



E-map



Basic



System Status

Configuration Client



Resource Management



Server Management



Record Management



Alarm Management



Account and Authority



E-map



TV Wall Management

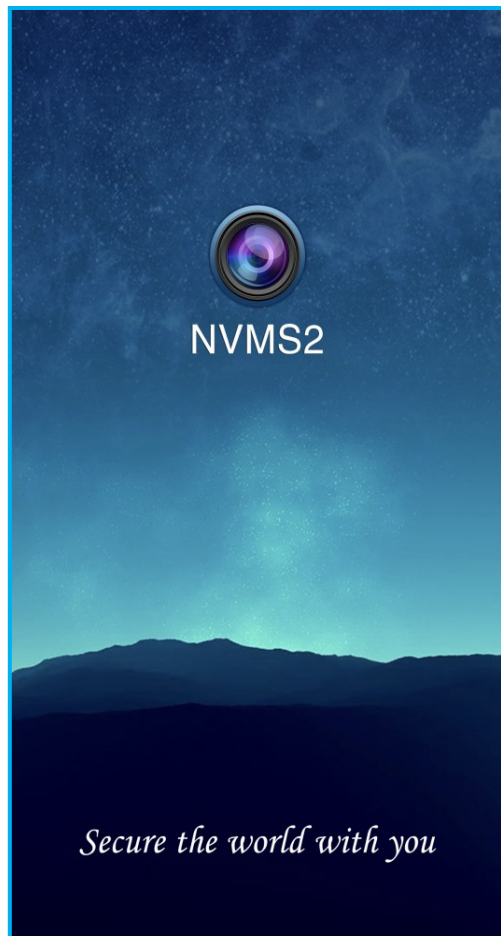


System Maintenance

Username:

Password:

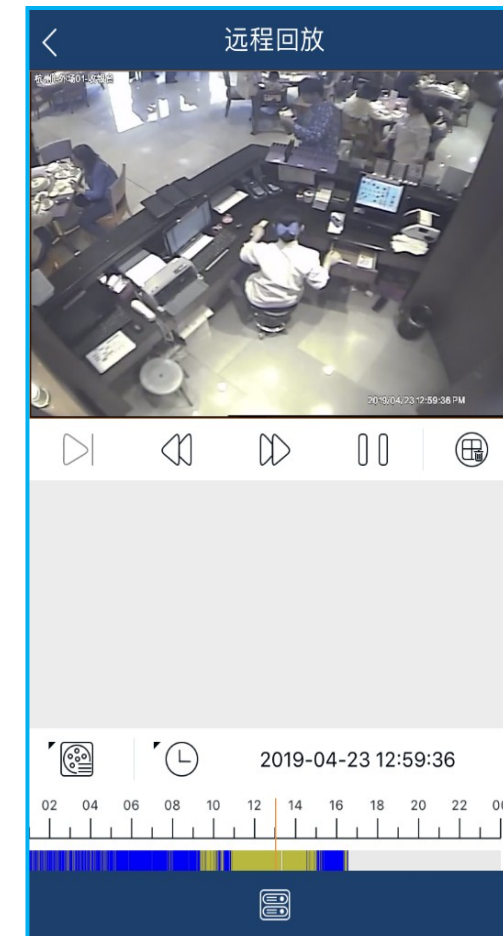
Login to:



Živý
náhled



Přehrávání

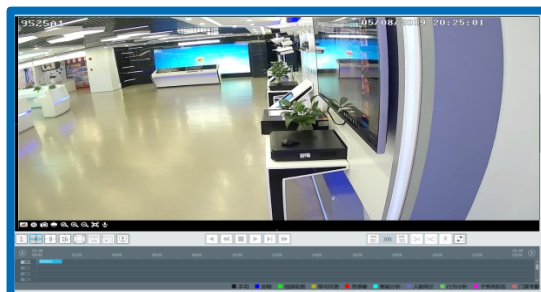




Živý náhled



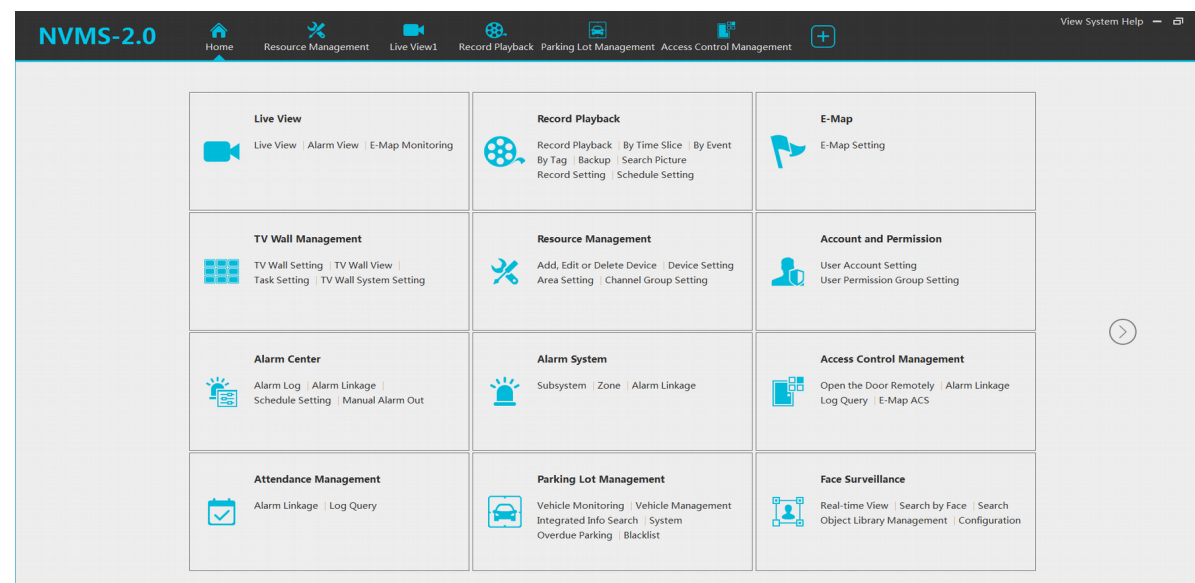
Elektronická mapa

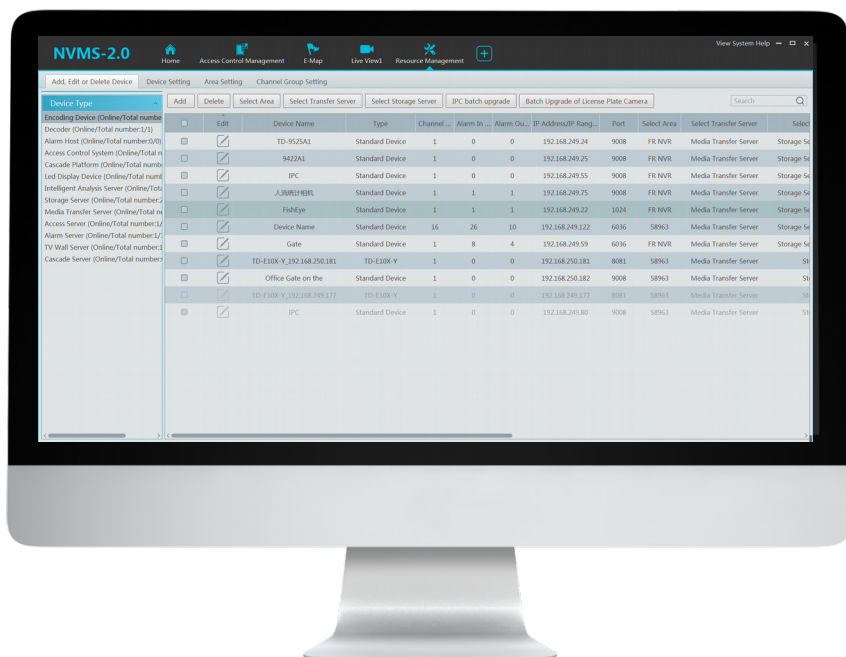


Přehrávání



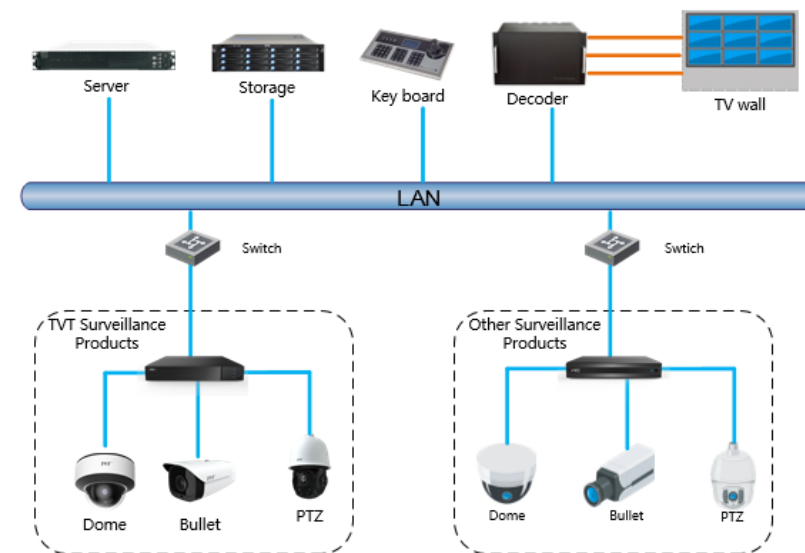
TV stěna



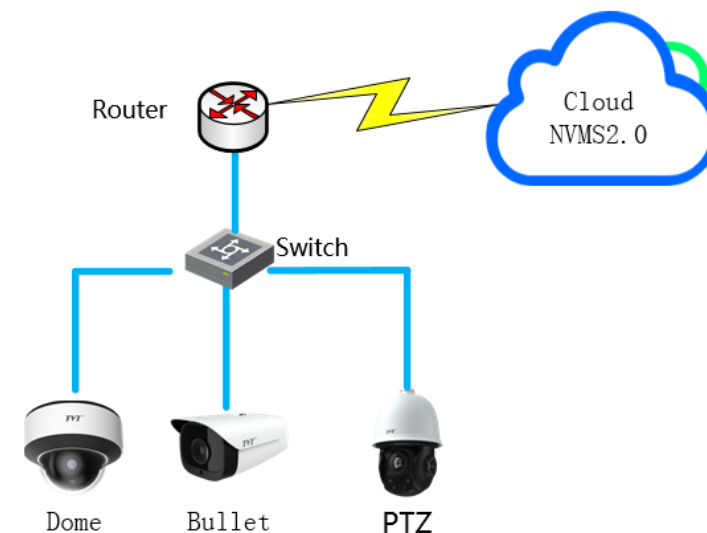


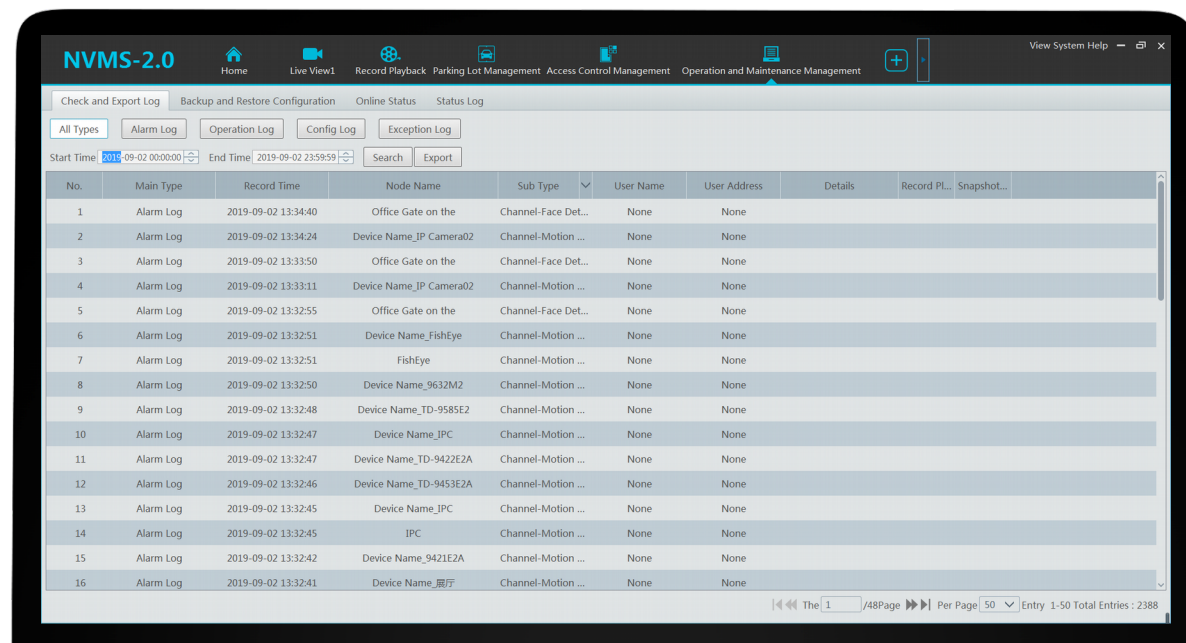
- **Kompatibilita: HK/DH SDK, Onvif a další protokoly**
- **Přístupové metody: IP/Doména/P2P**
- **Flexibilní přiřazení: vyhledat a přidat, hromadné přidání**

Blokové schéma

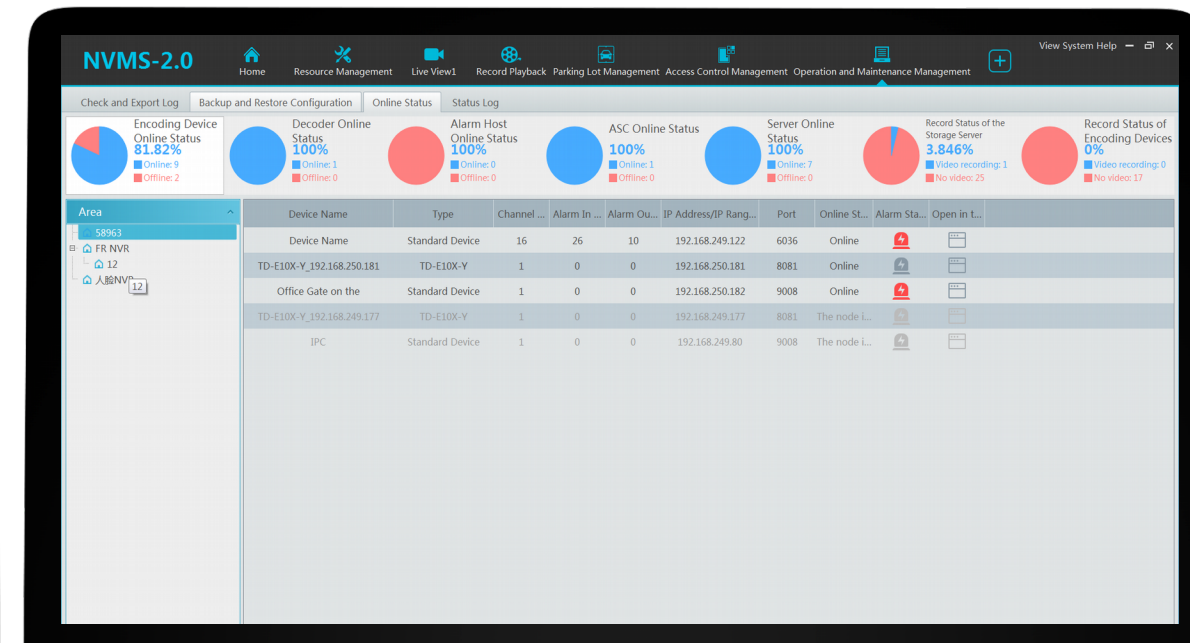


Připojení přes P2P





Získání/Export/Detail logů

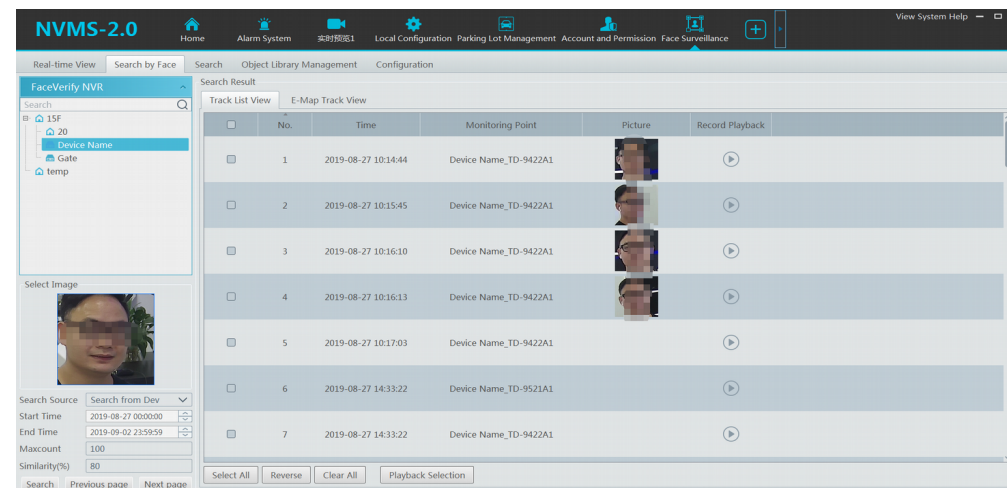


Monitoring zařízení v reálném čase

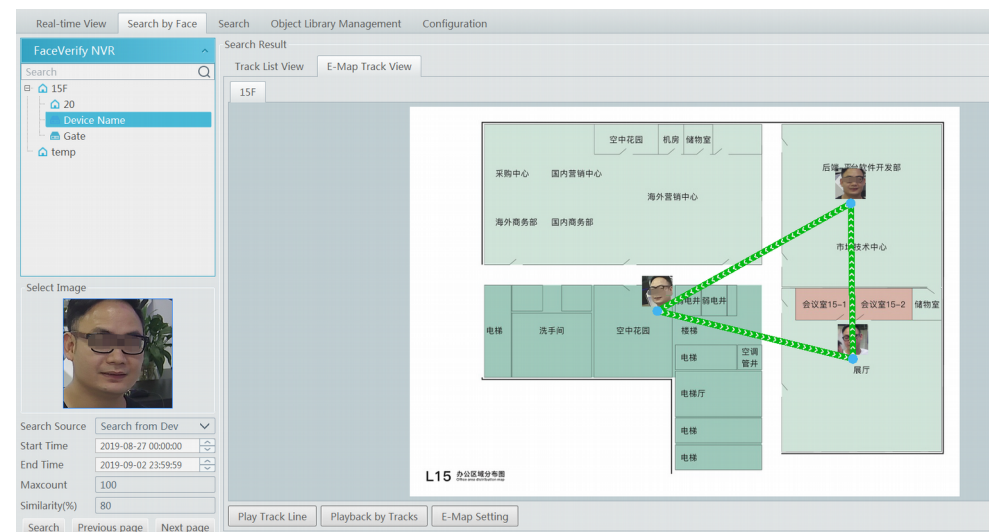
- Detailní vyhledávání v logu zařízení/aplikace
- Real time monitorování a zobrazení alarmových událostí, vytížení a správa aplikace



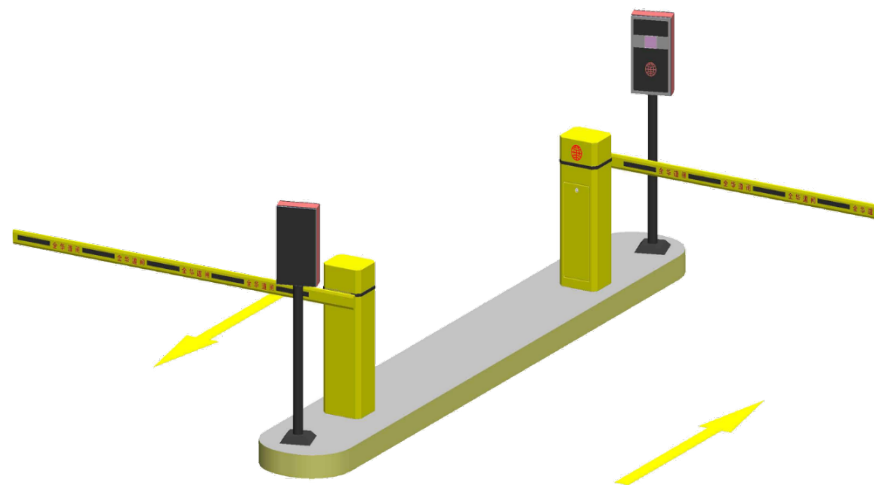
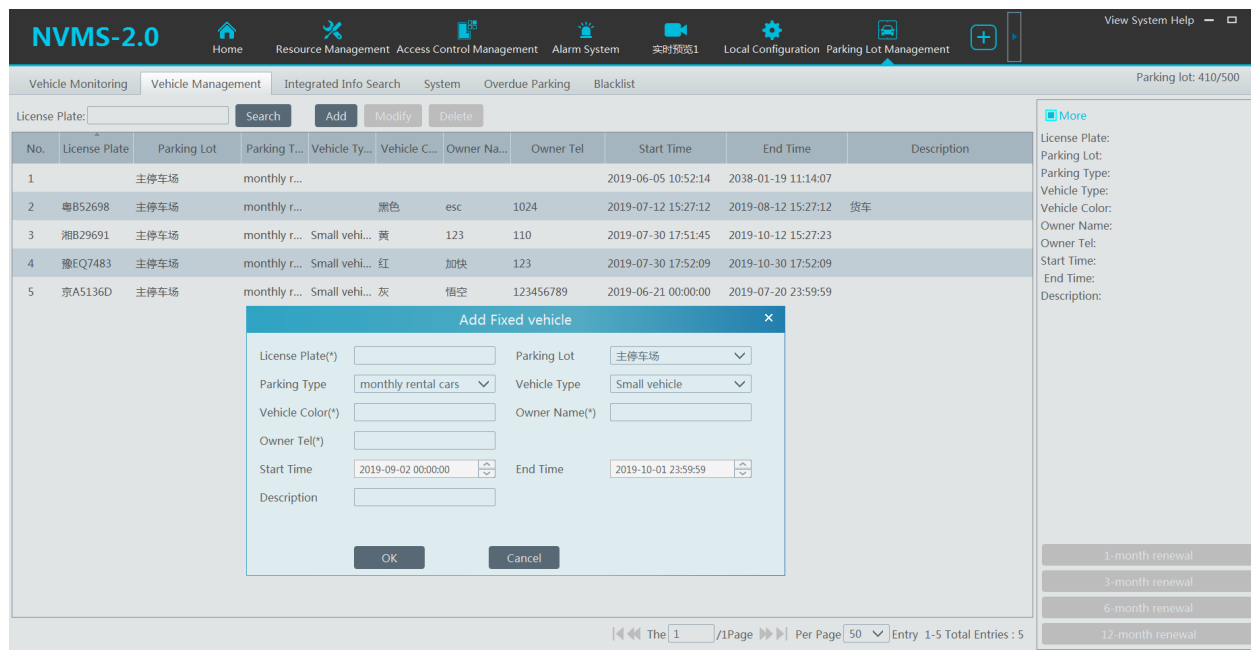
NVMS 2.0 Aplikace



Správa osob/obličejů



Trasování/pohyb osoby

NVMS-2.0 Home Resource Management Access Control Management Alarm System 实时预览1 Local Configuration Parking Lot Management View System Help

Vehicle Monitoring Vehicle Management Integrated Info Search System Overdue Parking Blacklist Parking lot: 410/500

License Plate: Search Add Modify Delete

No.	License Plate	Parking Lot	Parking T...	Vehicle Ty...	Vehicle C...	Owner Na...	Owner Tel	Start Time	End Time	Description
1		主停车场	monthly r...					2019-06-05 10:52:14	2038-01-19 11:14:07	
2	粤B52698	主停车场	monthly r...	黑色	esc	1024		2019-07-12 15:27:12	2019-08-12 15:27:12	货车
3	湘B29691	主停车场	monthly r...	Small vehi...	黄	123	110	2019-07-30 17:51:45	2019-10-12 15:27:23	
4	豫EQ7483	主停车场	monthly r...	Small vehi...	红	加快	123	2019-07-30 17:52:09	2019-10-30 17:52:09	
5	京A5136D	主停车场	monthly r...	Small vehi...	灰	悟空	123456789	2019-06-21 00:00:00	2019-07-20 23:59:59	

Add Fixed vehicle

License Plate(*) Parking Lot

Parking Type Vehicle Type

Vehicle Color(*) Owner Name(*)

Owner Tel(*)

Start Time End Time

Description

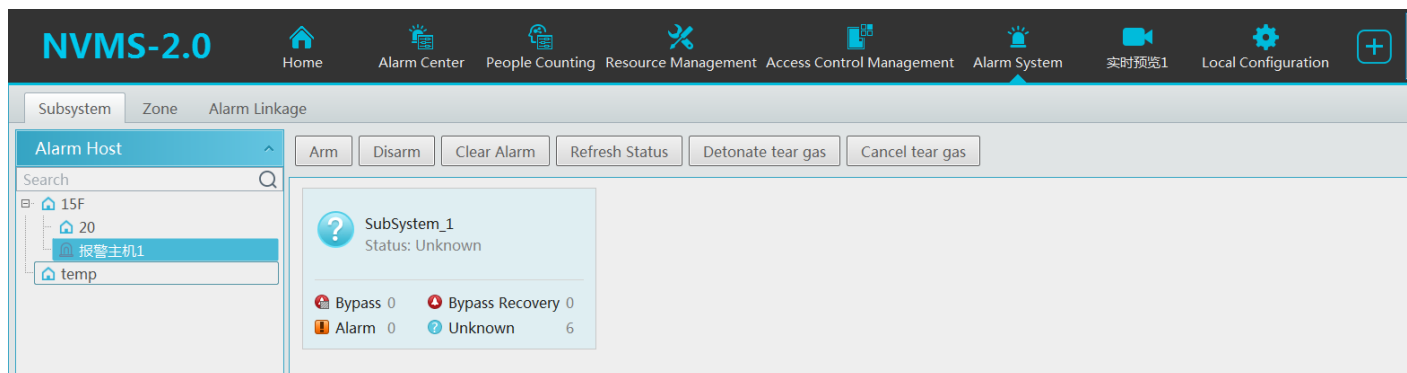
OK Cancel

License Plate:
 Parking Lot:
 Parking Type:
 Vehicle Type:
 Vehicle Color:
 Owner Name:
 Owner Tel:
 Start Time:
 End Time:
 Description:

1-month renewal
 3-month renewal
 6-month renewal
 12-month renewal

«« The 1 /1Page »» Per Page 50 Entry 1-5 Total Entries : 5

● IP kamera řady A3-LR + brána + NVMS2.0 =
 kompletní řešení správy průjezdů

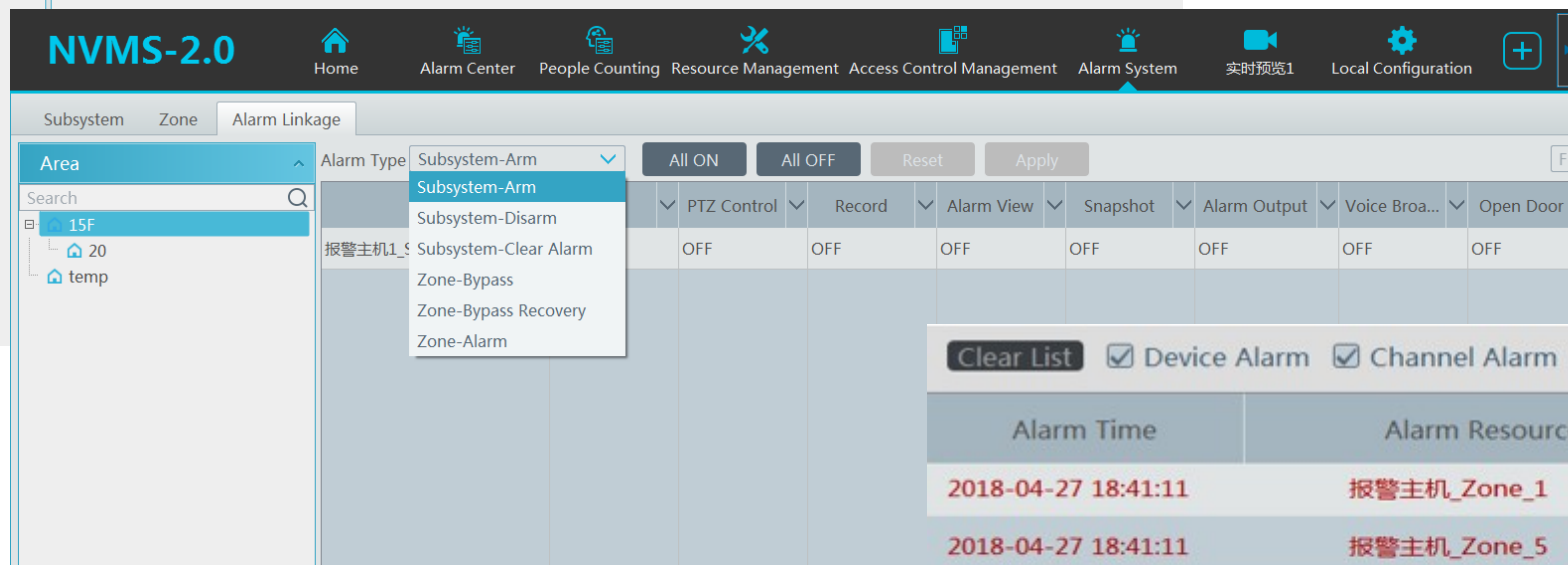


Alarm:

- Zapnutí/Vypnutí
- Zrušení alarmu
- Status/obnova
- Spínač událostí

Zóna:

- Bypass
- Bypass obnova
- Status/obnova
- Spínač událostí



Clear List Device Alarm Channel Alarm Subsystem Alarm

Alarm Time	Alarm Resource	Alarm Type
2018-04-27 18:41:11	报警主机_Zone_1	防区-旁路
2018-04-27 18:41:11	报警主机_Zone_5	防区-防区报警
2018-04-27 18:41:10	报警主机_Zone_4	防区-防区报警
2018-04-27 18:41:10	报警主机_Zone_3	防区-防区报警
2018-04-27 18:41:10	报警主机_Zone_2	防区-防区报警

管理服务器地址:172.16.51.254

NVMS-2.0 Home Access Control Management + View System Help -

Open the Door Remotely Alarm Linkage Log Query E-Map ACS

Access Control Device

Search

- 门禁系统1
 - 192.168.251.201
 - 192.168.251.202
 - 192.168.251.203
 - 192.168.251.30
 - 192.168.251.31
 - 1号消防门
 - 20楼大门1
 - 23F机房
 - 2号消防门
 - 3号消防门
 - 4号消防门
 - 5号消防门
 - B3三号客梯大门
 - B3四号客梯大门
 - B4室1号客梯门
 - 人力资源部大门
 - 前台大门
 - 前端1号门
 - 前端2号门
 - 后端1号门
 - 后端2号门

Open Door NO NC Refresh Status Update Data Filter

市场技术中心1... 营销中心2号门

NVMS-2.0 Home Access Control Management E-Map + View System Help -

Open the Door Remotely Alarm Linkage Log Query E-Map ACS

Map Management

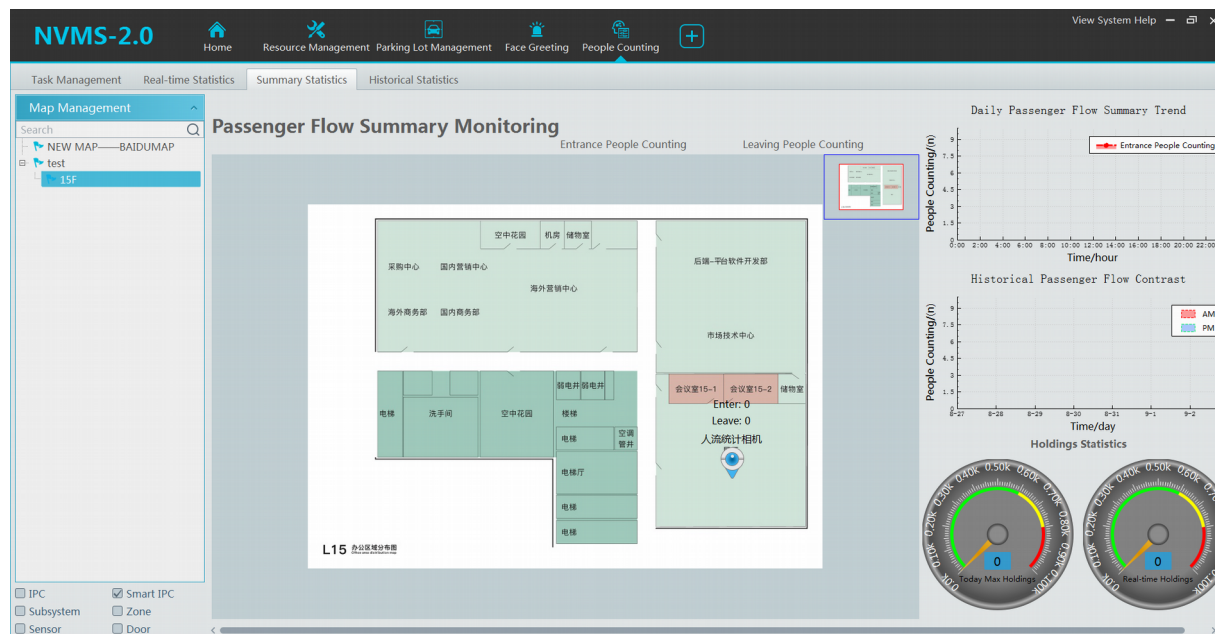
Search

- NEW MAP—BAIDUMAP
- test
- 15F

Auto Alarm View Yes No

- IPC Smart IPC
- Subsystem Zone
- Sensor Door

© 2019 Baidu - GSD01815572号 - 粤测字第1100930 - 京CP证030173号 - Data © 长地万方



NVMS 2.0 aplikace



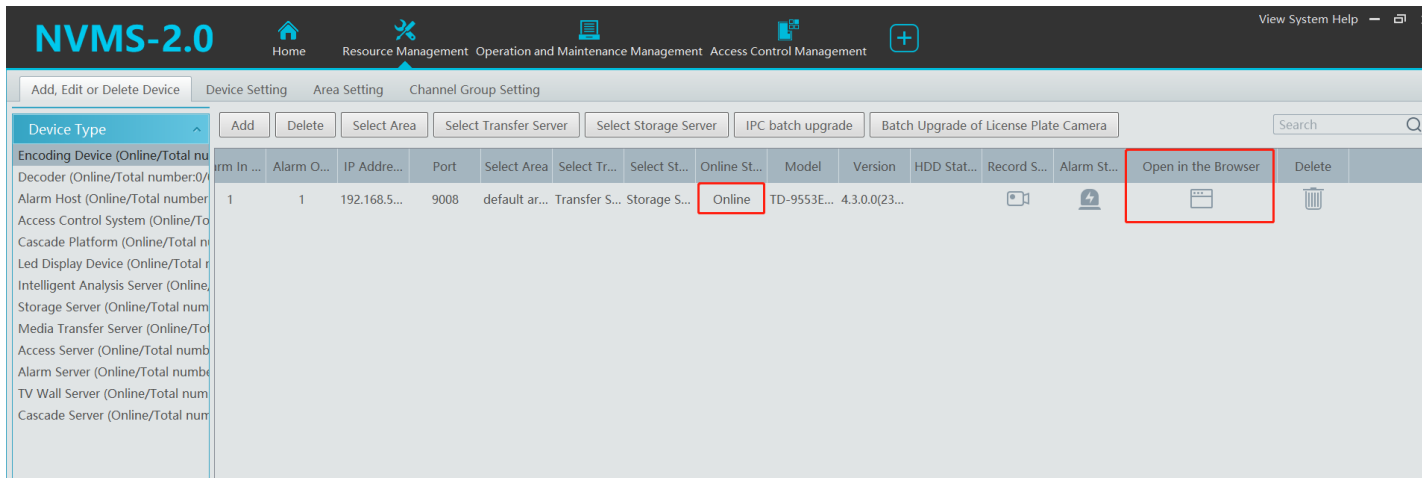
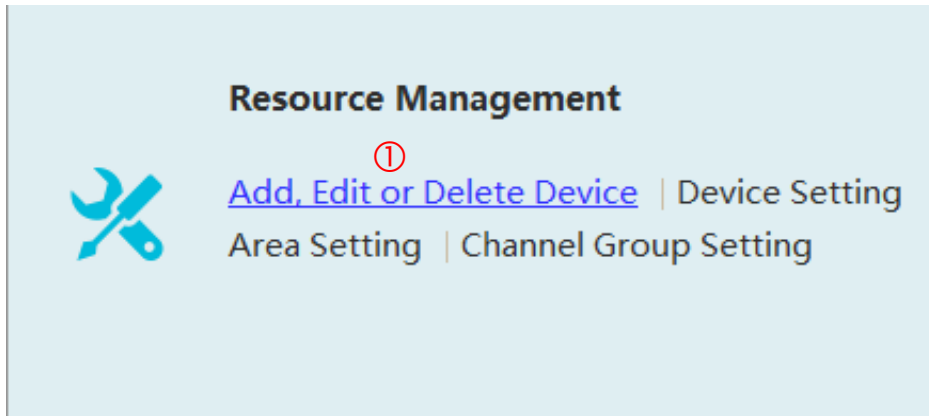
- Standardní modelová řada IP kamer
- Real time vyhodnocení pomocí grafů
- Podpora generování exportů dat – týdenní, měsíční apod.

Nové funkce FW

Předvedení

Nové funkce

Přístup na webové rozhraní IP kamery přímo z NVMS



Webové rozhraní IP kamery

Nové funkce



Resource Management



Add, Edit or Delete Device | [Device Setting](#)
Area Setting | Channel Group Setting

Hromadná úprava/kopírování parametrů IP kamer

The screenshot shows the 'Stream Setting' tab in the software interface. A red box highlights the 'Stream Setting' tab. Below the video preview, there is a table of stream parameters:

Index	Resolution	Frame Rate	Stream Type	Image Quality	Bitrate	Video Encode
1	1920x1080	25	VBR	Higher	2048kbps	h265
2	704x576	25	VBR	Higher	512kbps	h265
3	704x576	25	CBR	Higher	512kbps	h265

Below the table, there are 'Apply' and 'Copy To' buttons. A red box highlights the 'Copy To' button. A dialog box titled 'Copy Stream Param To Other Channel' is open, showing a list of channels to copy to. The 'Copy To' button in the dialog is also highlighted with a red box.

Message

Set 1 successes, 0 failures, and the reasons for failure:

OK

Nové funkce



Změna rozsahu na interním POE rozhraní + konfigurace

Function Panel ▶ TCP/IP

IP Address Settings

Ethernet Port 1

Obtain an IP address automatically

Address: 192.168.0.50
Subnet Mask: 255.255.255.0
Gateway: 192.168.0.1
MTU: 1500

Obtain DNS automatically

Preferred DNS: 8.8.8.8
Alternate DNS: 0.0.0.0

Apply

Internal Ethernet Port

Address: 10.151.151.1
Subnet Mask: 255.255.255.0
Mode: Non-long line mode

IP Address Settings

Ethernet Port 1 (Online) Internal Ethernet Port (Online)

Address: 10 . 151 . 151 . 1
Subnet Mask: 255 . 255 . 255 . 0
Mode: Non-long line mode (dropdown menu open showing: Non-long line mode, Non-long line mode, Long line mode)

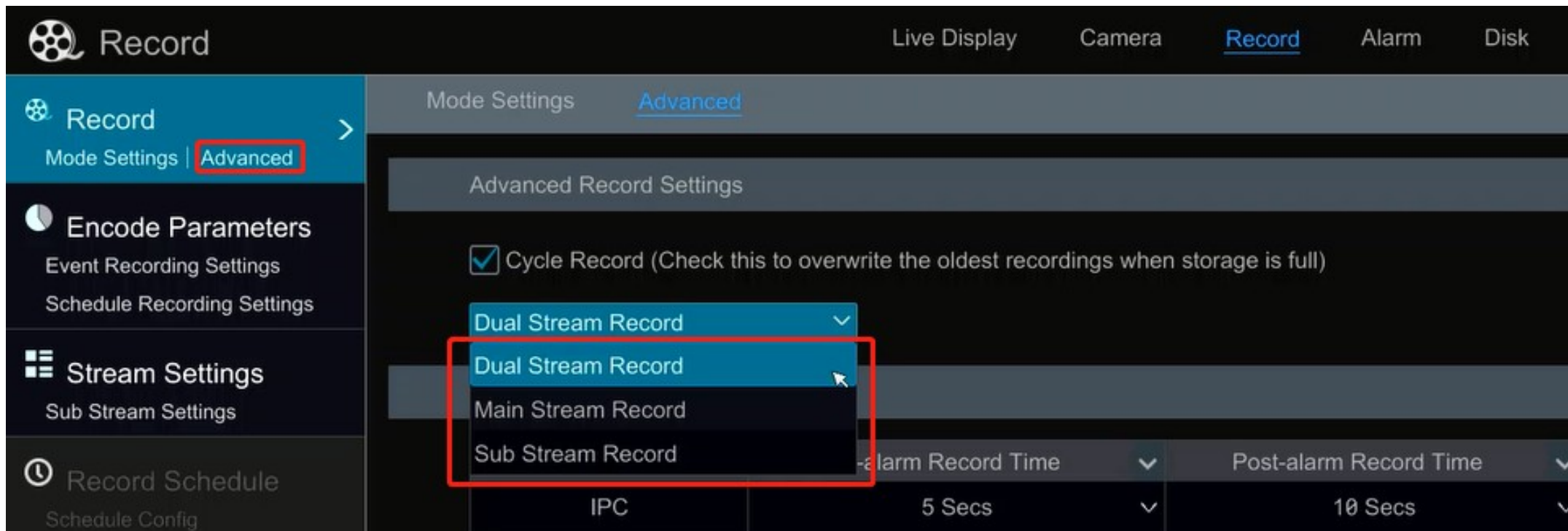
Výchozí nastavení rozsahu je 10.151.151.0. Po připojení POE IP kamery, kamera dostane IP adresu z DHCP v rozsahu. Ale některé routery používají standardně také rozsah 10.0.0.xxx jako výchozí nastavení, což představuje IP kolize v rozsahu. Nyní lze změnit i výchozí rozsah interního portu pro připojení POE kamer.

Nová funkce: Non-long line mode → režim standardní vzdálenosti 100metrů
Long line mode → režim vzdálenosti až do 250metrů včetně POE

Nové funkce



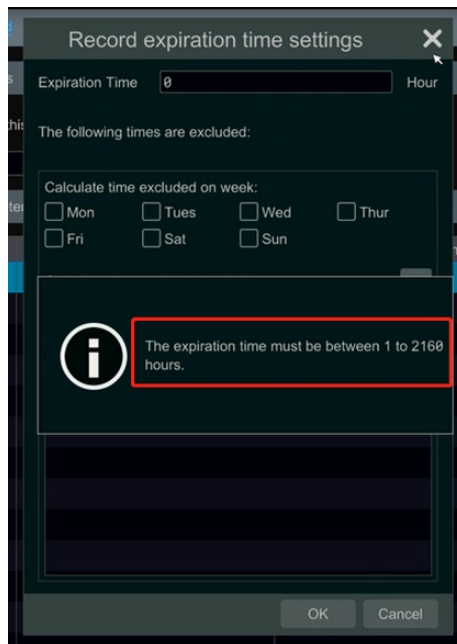
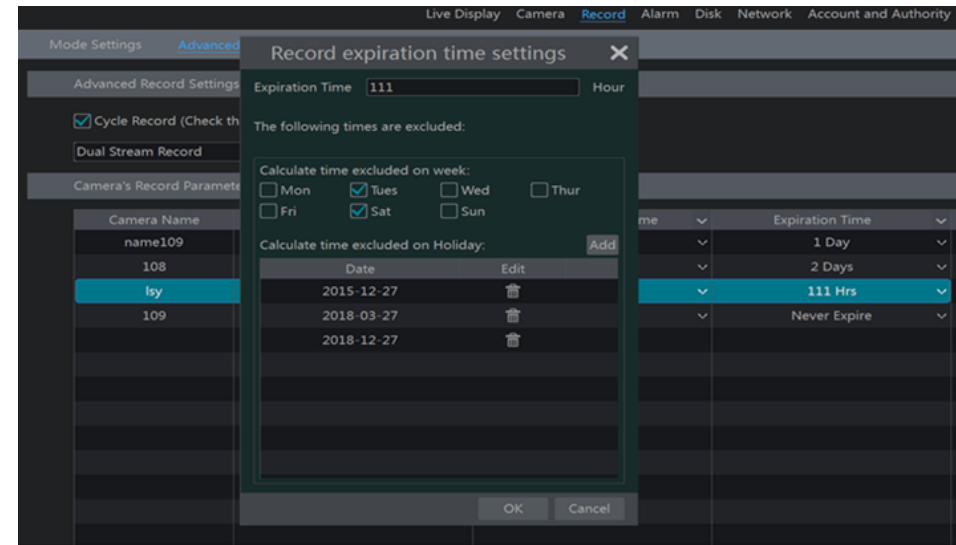
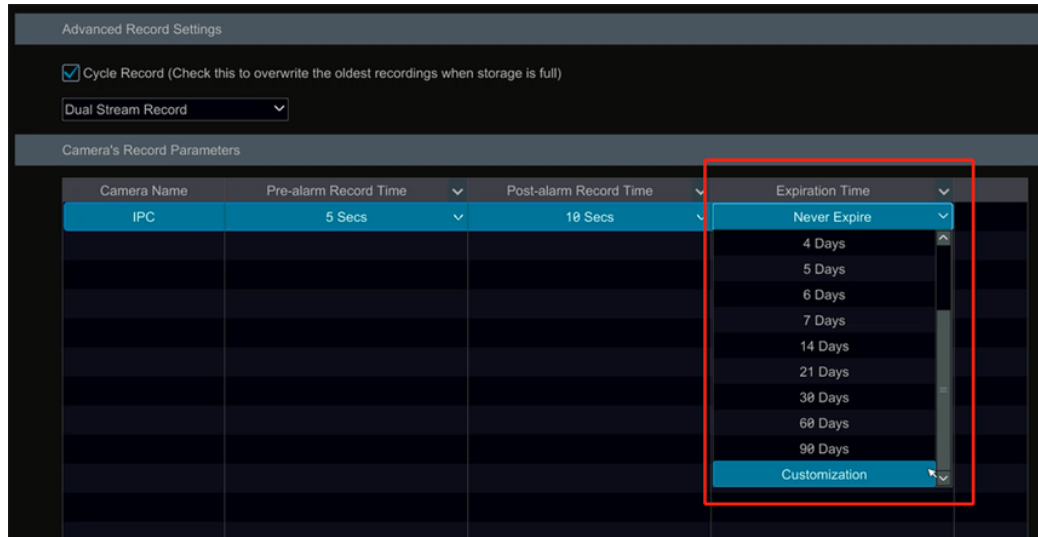
Možnost konfigurace typu záznamu Dual/Main/Sub



Podpora volby změny streamu pro nahrávání.

Dualní/Hlavní/Vedlejší stream.

Konfigurovatelná doba vypršení doby záznamu



Čas vypršení doby záznamu:

- Lze nastavit libovolně pro každý kanál
- Možnost nastavení plánovače a režimu prázdnin/dovolené

Nové funkce



Bezpečnostní funkce – šifrování dat na HDD

Disk Management

Disk	Free/Capacity[GB]	Disk Serial No.	Disk Model	Status	Type	Cycle Record
Disk4	928/931	WD-WCC4J2HNXF9L	WDC WD10PURX-64D...	RW(Not Encrypted)	Ordinary Pl...	ON
Disk8	928/931	WD-WCC4J3231549	WDC WD10EURX-63C...	RW(Not Encrypted)	Ordinary Pl...	ON

Data Encrypt

Disk List

Disk
<input checked="" type="checkbox"/> WD-WCC4J2HNXF9L RW(Not En...
<input checked="" type="checkbox"/> WD-WCC4J3231549 RW(Not Enchr...

Encrypt Password

Password: 123456

Confirm Password: 123456

Display Password

OK Cancel

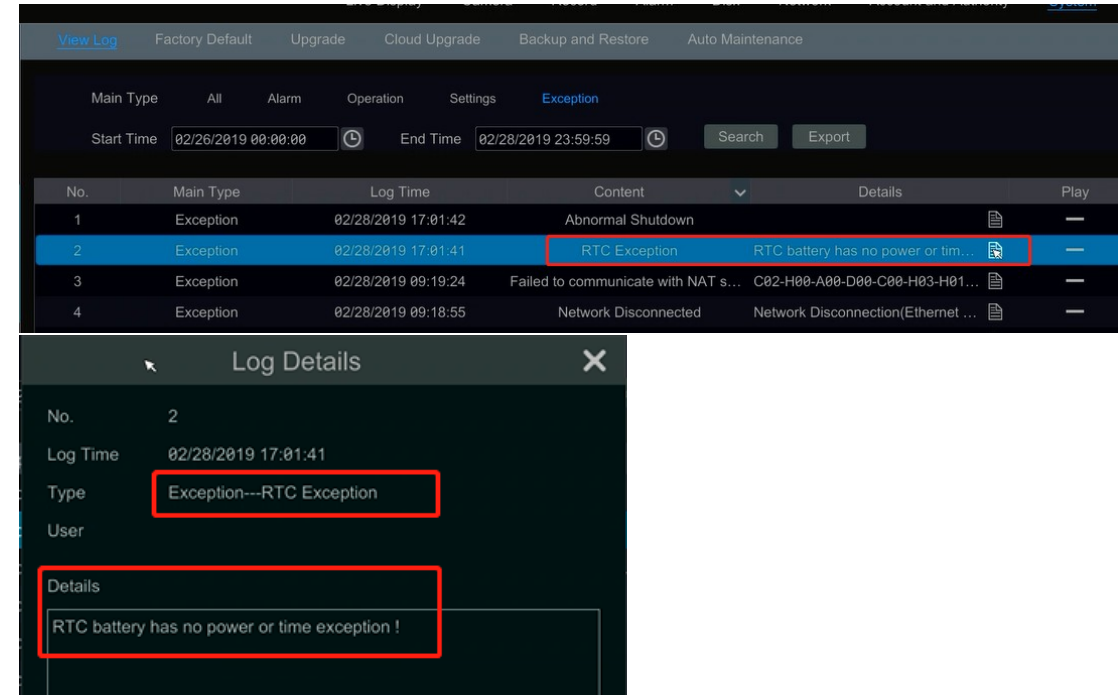
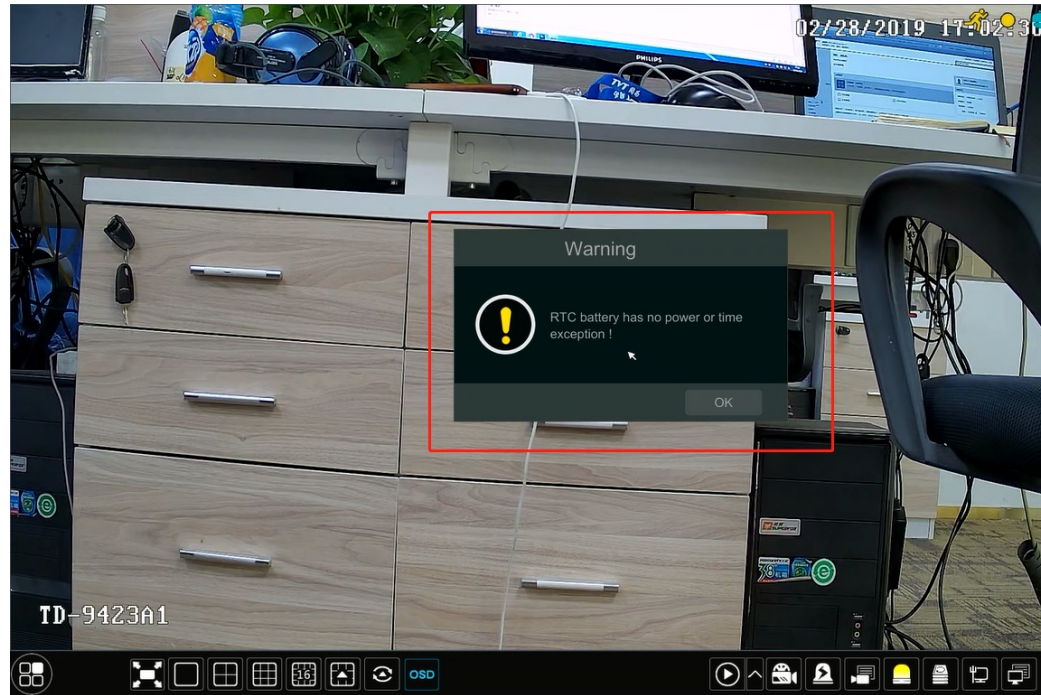
Vytvoření šifrování na zvoleném pevném disku.

Zašifrování pomocí unikátního hesla (jiné než admin uživatel)

Disk	Free/Capacity[GB]	Disk Serial No.	Disk Model	Status	Type	Cycle Record	Record Period
Disk4	916/931	WD-WCC4J2HNXF9L	WDC WD10PURX-64D...	RW(Encrypted)	Ordinary Pl...	ON	02/26/2019
Disk8	928/931	WD-WCC4J3231549	WDC WD10EURX-63C...	RW(Encrypted)	Ordinary Pl...	ON	

Pro přehrávání stažených záznamů na USB nebo na jiném zařízení nebo je nutné šifrovací heslo!

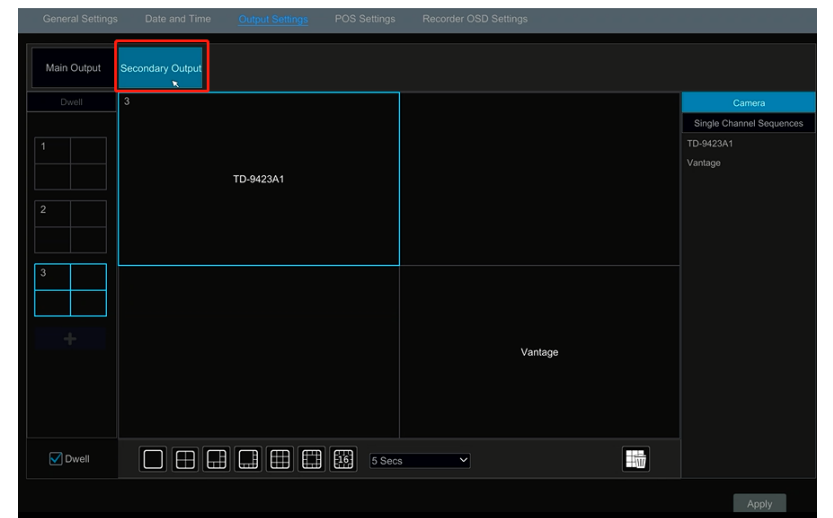
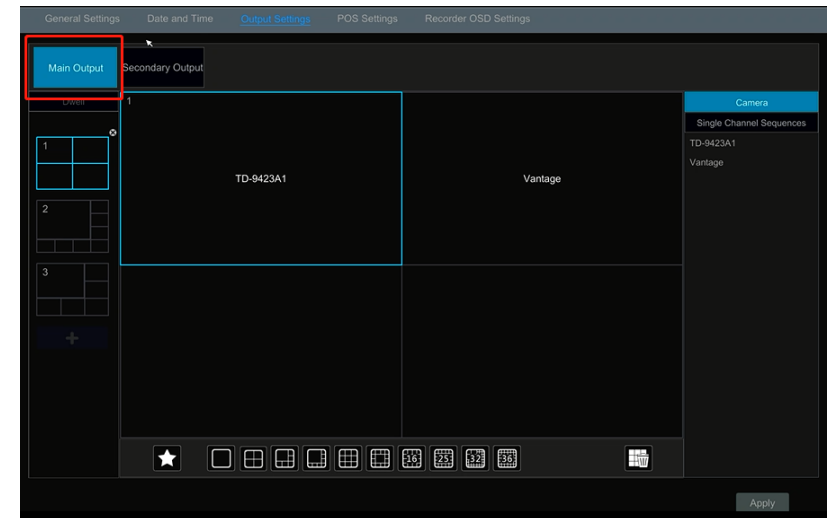
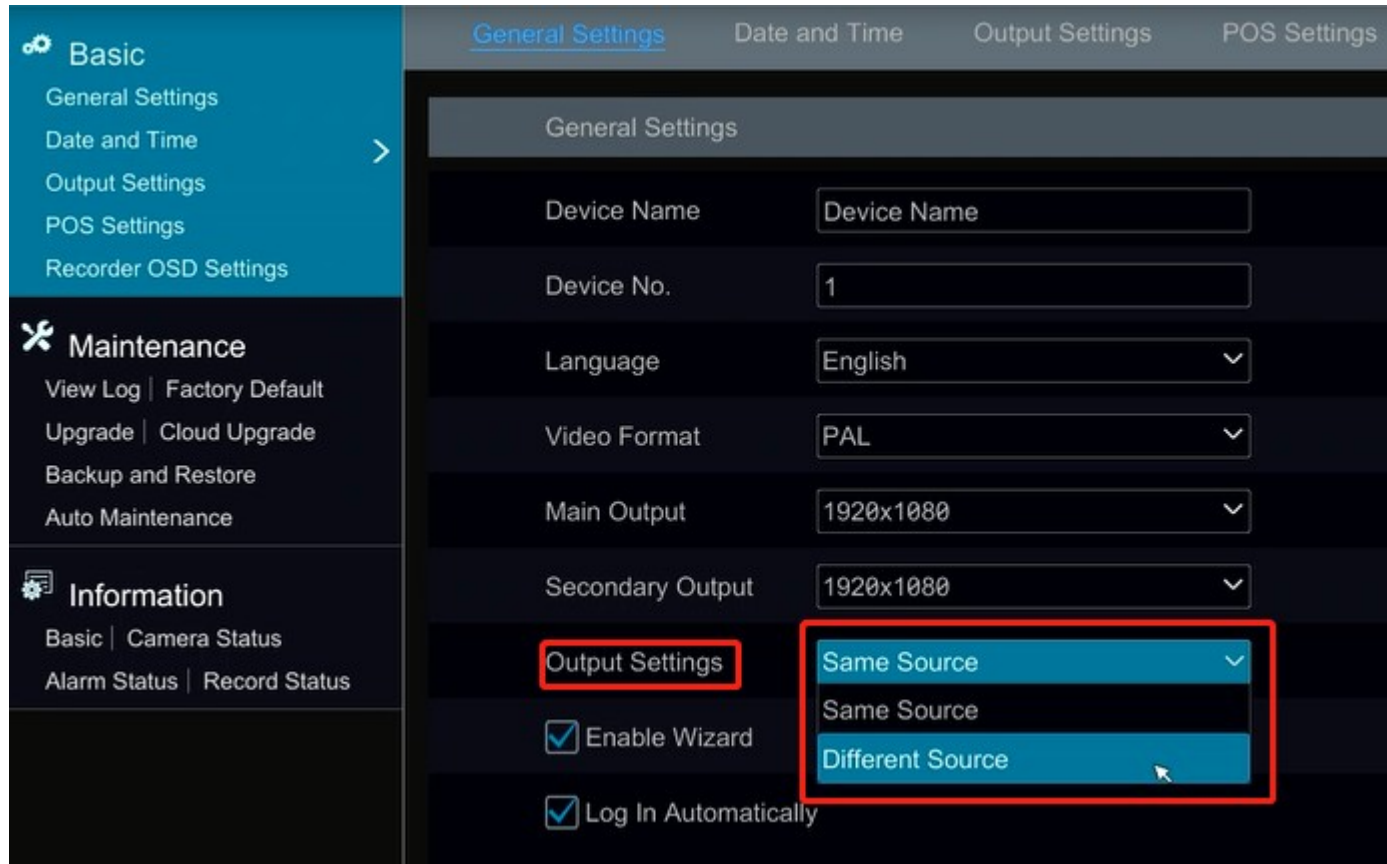
Měření a hlídání napětí na vnitřním akumulátoru



- 1. Pokud je po startu zařízení naměřená hodnota vnitřního akumulátoru pod limitní hranicí, tak se zobrazí varovné hlášení. Pro vstup do systému musí uživatel kliknout OK, aby mohl vstoupit do menu zařízení
- 2. Systém kompletně zaznamenává všechna varovná hlášení

Nové funkce

Podpora rozdílného výstupu na HDMI a VGA rozhraní



- Možnost volby Duplicitní/Rozdílné
- VGA – vedlejší, HDMI – hlavní
- Při zapojení obou výstupů je možné si navolit na každém výstupu různé kanály